

600x1100 HORIZONTAL X / **54x1,6**

						
0°	45°	60°	45°	60°	$\frac{b}{a \times b}$	
	620	650	490	650	490	x
	1100x600	730x600	480x600	730x600	480x600	1100(700*)x400

				
3x400V 50 Hz	5,5	20-100	9000x54x1,6 mm	5200 kg

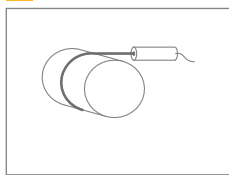
Lmin	Lmax	Bmax	Hmin	Hmax	V
4350	4700	2060	2650	2900	800



STANDARD OPTION

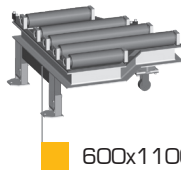
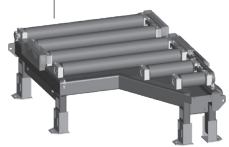
600x1100-F 	LED 	600x1100-PUD 	600x1100-PUH 	600x1100-HPV 	600x1100-RTS
PEGAS-ARP 	PEGAS-ASR 	PEGAS-RZP 	PEGAS ARN 	600x1100-NPH 	600x1100-ECK
MINI LUBE 54 	600x1100-ECS 	PCP 	BLUEBOX 	600-KKR 	600x1100-HPR

LASER LINE

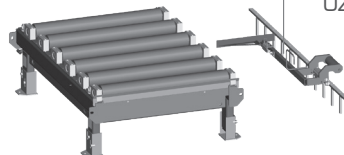


600x1100 RDP 2000/1150

600x1100 VZMP



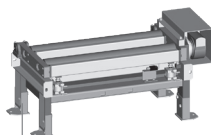
600x1100 RDP-S



RDT 2000/1150



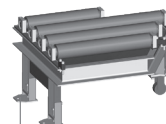
600x1100 DMV



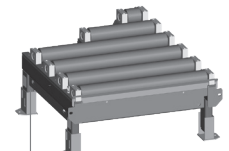
600x1100 VZM



V-1150

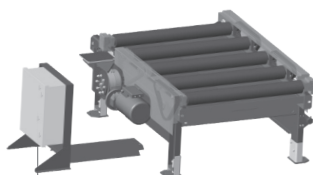


600x1100 RDZ-S



600x1100 RDZ 2000/1150

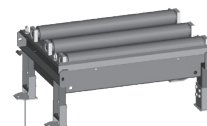
600x1100 VZMZ



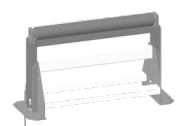
RDM 2000/1150



RDML 2000/1150



RDT 1000/1150

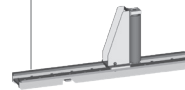


RDH-1150

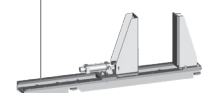
600x1100 RBR



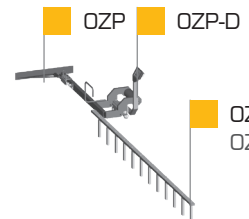
600x1100 RBRS +RBR



600x1100 CS-H

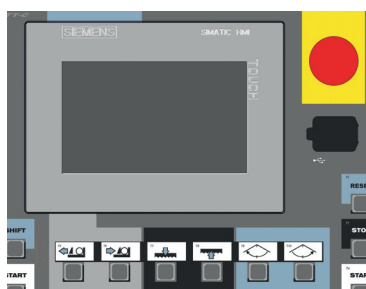


OZS OZS-D



OZP OZP-D

OZP-L OZD-L



CONTROL PANEL: SIEMENS (X)

600x1100 HORIZONTAL X

- výrobce si vyhrazuje právo provádět změny technických údajů, technické údaje odpovídají 1.1.2024 / producer has the right to make changes of technical data, technical data are valid on 1.1.2024

- pila na fotografii není vždy v základním provedení, uvedené rozměry odpovídají stroji v základním provedení / the machine in the picture is not always in the basic version, mentioned diameters are for machine in basic version

* doporučená hodnota. Při překročení doporučeného maximálního průměru není možné garantovat výkon pilového pásu!

/ recommended value. The blade performance cannot be guaranteed when the recommended diameter is exceeded!

- řezání svazků bez horního přitlačení / cutting of the bundle without top clamping



PEGAS - GONDA s.r.o.
Čs.armády 322, 684 01 Slavkov u Brna,
CZECH REPUBLIC

www.pegas-gonda.cz
00420-544 221 125 (126) | pegas@gonda.cz